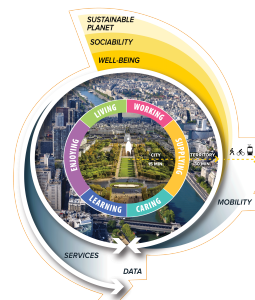
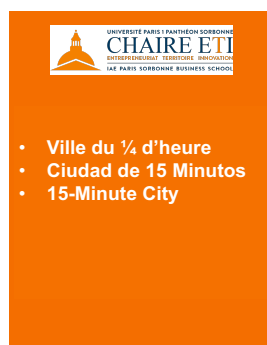


**Recrutement**  
**Post Doc ou Ingénieur de recherche**  
**« Géomatique et Data Analyse » (H/F) pour la Chaire ETI**  
[www.chaire-eti.org](http://www.chaire-eti.org)



---

**La chaire ETI Entrepreneuriat Territoire Innovation de l'IAE Paris Sorbonne Business School recrute un Post Doc ou Ingénieur de recherche pour son pôle « Géomatique et Data Analyse » (H/F).**

Le candidat travaillera sous la responsabilité du Directeur Scientifique de la Chaire ETI.

**Durée du contrat :** CDD d'un an

**Début de contrat :** Février 2024

**Rémunération brute :** base (en fonction du niveau académique) 2100 €/mois

La Chaire ETI est précurseur au niveau mondial dans le domaine de l'étude des mutations urbaines et territoriales. Ses travaux sur la modélisation des indicateurs de proximités à l'échelle des zones de forte et faible densité font référence auprès de la communauté scientifique internationale (le concept de la Ville du ¼ d'heure et du Territoire de la ½ heure). L'essor de nos projets de recherche nous amène à renforcer notre équipe.

**L'ingénieur de recherche que nous recrutons aura pour missions :**

- La réalisation des études de modélisation des proximités menées par la Chaire ETI sur la base de sa méthodologie propriétaire : définition des indicateurs du projet, collecte et calculs des données, visualisations, interprétation et synthèse des résultats
- La participation à un groupe de réflexion mondial sur les indicateurs de qualité de vie
- La participation à deux programmes de recherche internationaux avec des villes innovantes et des équipes académiques prestigieuses

- L'amélioration continue des méthodologies et outils de data analyse de la Chaire ETI en lien avec ses terrains d'études en France et à l'international

**Profil du/de la candidat(e) :** Master ou Doctorat en Économie Géographique / Géographie et aménagement du territoire / Géographie humaine – Démographie urbaine / Géo data sciences / Systèmes d'information / Architecture et Urbanisme / Transport et Mobilité

**Compétences :**

Il est attendu que la personne recrutée possède :

- Des capacités éprouvées d'analyse et de calcul de données, de synthèse de travaux de recherches, de rédaction et de présentation de travaux d'études scientifiques
- Des qualités interpersonnelles de communication, de collaboration et de créativité transdisciplinaire et multiculturelle
- L'aptitude à travailler en autonomie à distance sur la base d'objectifs à atteindre
- Des capacités à conceptualiser, modéliser et construire des méthodologies de recherche
- Une bonne maîtrise du Français et de l'anglais, l'espagnol serait un plus

---

**Modalités de candidature :**

**Date limite de candidature le 31 Janvier 2024, pour une prise de poste courant Février 2024**

Pièces à joindre au dossier :

- La photocopie du diplôme de Master ou Doctorat
- Une lettre de motivation
- Un curriculum vitae détaillé avec des exemples de réalisations

Les documents sont à envoyer en version électronique (word ou pdf) à :

[Catherine.Gall@chaire-eti.org](mailto:Catherine.Gall@chaire-eti.org) et [berdugo.iae@univ-paris1.fr](mailto:berdugo.iae@univ-paris1.fr)